



**WE KNOW
THE VALUE OF
COOPERATION**

退税 x 大数据咨询服务

CONTENTS

O1. WHO WE ARE

OVERVIEW	04
VALUE	05

O2. WHAT WE DO

C.LIFE	08
TAX REFUND	09
REAL TIME MARKETING	10
CVIEW-M	11
DATA LAKE	12

01.

WHO WE ARE

OVERVIEW

VALUE

WHO WE ARE

C.C是以“一起走”的理念为基础的人工智能研究企业。

C.C所拥有的技术力量和感性能够对客户商务问题做出贡献，研究并普及能转给下一代的价值，从而我们的创新让人平等享受价值。

经营理念



01

利益

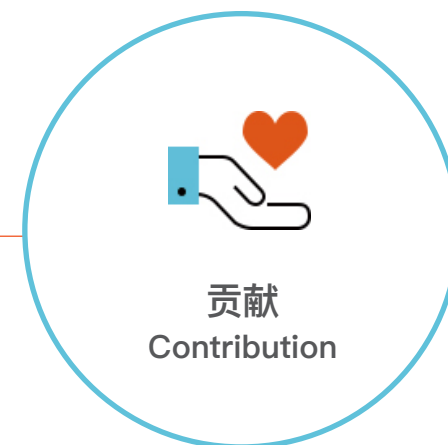
我们不光追求我们的利益，而追求客户商务的未来。



02

社会

重视我们对社会的影响，对其负责任，推动令社会丰裕的活动。



03

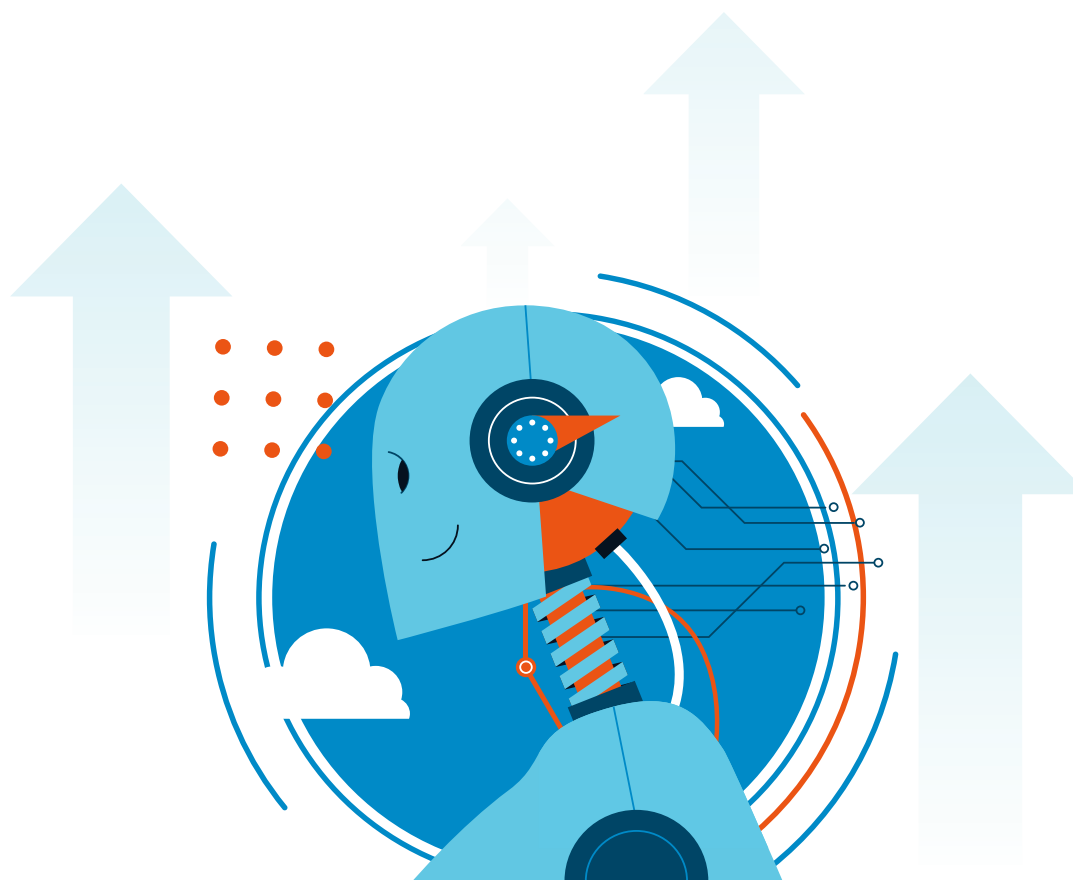
贡献

我们感谢上一代企业所给的成果，执着对下一代世界的贡献。

WHO WE ARE

C.C所追求的人工智能是?

我们的人工智能可以独立帮助人们做出良好决策, 做到提升生活质量的助员。



O2.

WHAT WE DO

C.LIFE

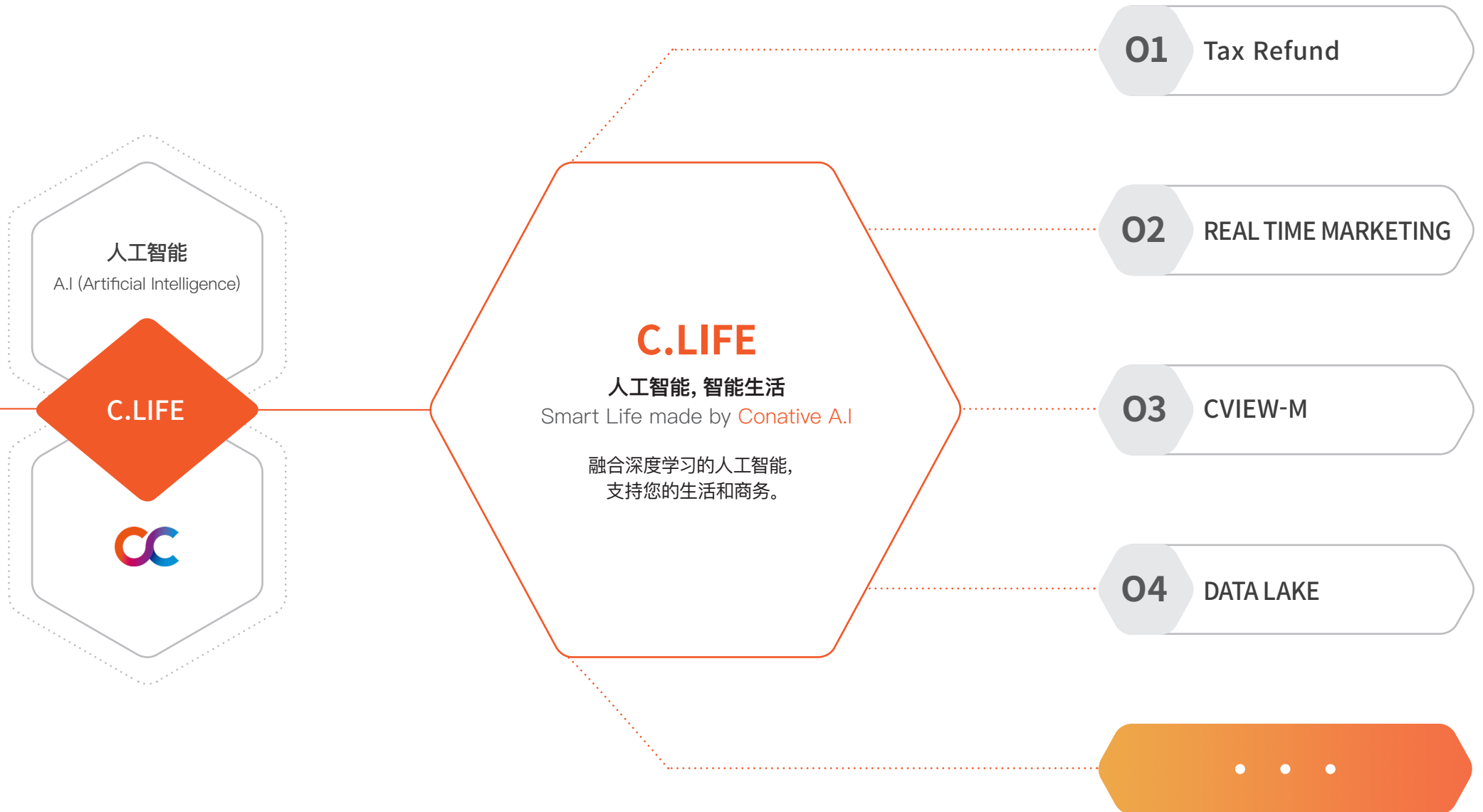
TAX REFUND

REAL TIME MARKETING

CVIEW-M

DATA LAKE

WHAT WE DO

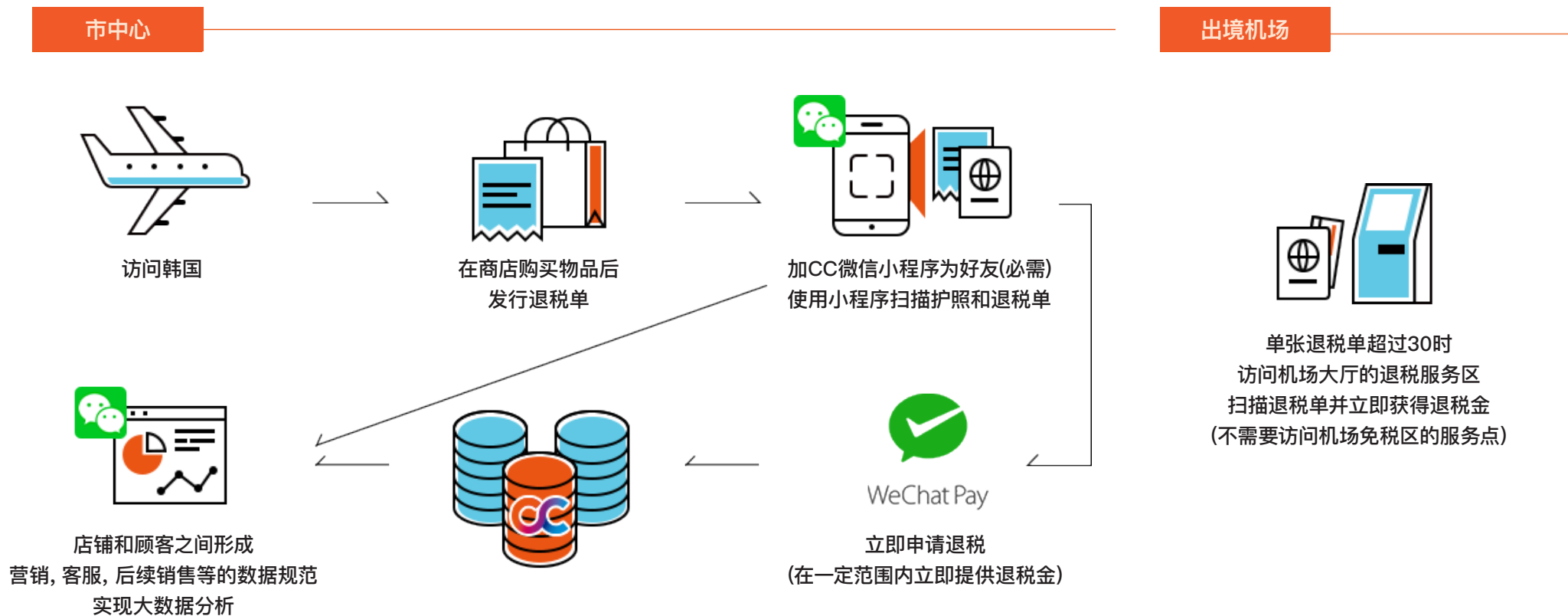


WHAT WE DO

构建数据湖

数据湖指能够用于从商务分析至数据挖掘机器学习等所有领域的单一信息储存库, 将是能为单位贡献未来10年以上的长期核心技术。我们为SOFTBANK构建整合数据湖, 并帮助以运营实践为基础的服务。

*数据湖的核心并不意味着收集整个公司的各种各样的数据, 不建议像上述那样的大规模项目设计, 应将最小单位的却有意义的环节mvp(most viable program)作为项目课题才能获得实践成果。而且这是需要在企业内各个部门之间形成共识的。



WHAT WE DO

实时性营销

构建能够收集用户行为模式(Log记录等)并挖掘出用户爱好和嗜好(性能分析)的人工智能(机器学习)平台, 在用户所需的那一刹那提供该商品的广告。



实时营销平台

机器学习平台 对客户信息的性能分析
以云为基础的大数据 收集用户的行为模式
监控 捕捉到特定行为之后才实施广告



广告主 能够实行对销售大有帮助的广告



企业 提供已性能分析的客户信息和营销工具



消费者 在有需求的瞬间获得想要的信息

WHAT WE DO

C.VIEW-M

C.VIEW-M借助数据循环结构, 形成高度化的, 出类拔萃的数据; 从而帮助强化品牌定位, 并提升品牌认知, 同时反馈市场反应, 对所运营的品牌赋予优异特质。



消费者舆论
动向观测



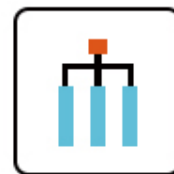
消费者嗜好
比较分析



竞争公司
比较分析



挖掘出
新动向



设定
营销方向



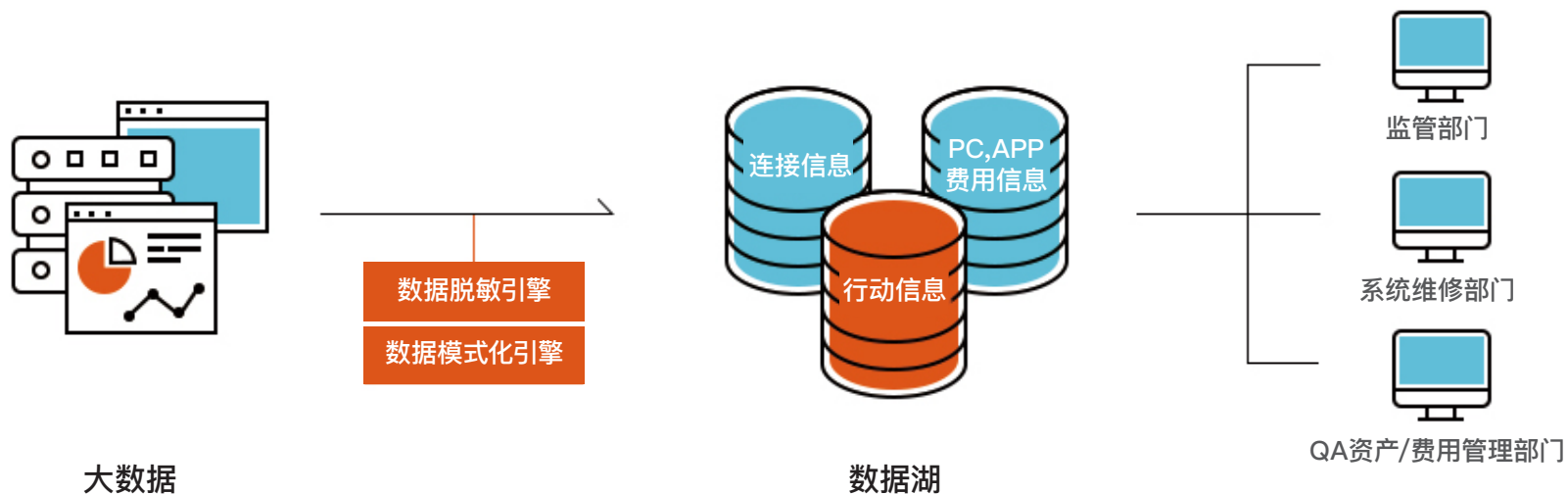
管理
风险因素

WHAT WE DO

构建数据湖

数据湖指能够用于从商务分析至数据挖掘机器学习等所有领域的单一信息储存库，将是能为单位贡献未来10年以上的长期核心技术。我们为SOFTBANK构建整合数据湖，并帮助以运营实践为基础的服务。

*数据湖指能够用于从商务分析至数据挖掘机器学习等所有领域的单一信息储存库，将是能为单位贡献未来10年以上的长期核心技术。我们为SOFTBANK构建整合数据湖，并帮助以运营实践为基础的服务。



Thank you
C.C The Current

Address Floor B, 39, Seongsan-ro 13-gil, Seodaemun-gu, Seoul, 03707, Republic of Korea
WebSite www.conative-c.co.kr
Tel +82) 2 322 2733
Fax +82) 2 322 2589
Email master@cfind.co.kr